



امتحان مادة : الدراسات الاجتماعية
للف : السابع
للعام الدراسي ١٤٣٩/١٤٤٠هـ - ٢٠١٨/٢٠١٩م
الدور الثاني - الفصل الدراسي الاول

- زمن الامتحان : (ساعة ونصف) ● عدد صفحات أسئلة الامتحان : (٧) صفحات.
- الإجابة في الدفتر نفسه .

		اسم الطالب
الصف		المدرسة

التوقيع بالاسم		الدرجة		السؤال
المصحح الثاني	المصحح الأول	بالحروف	بالأرقام	
				١
				٢
				٣
				٤
				٥
مراجعة الجمع	جمعه			المجموع
				المجموع الكلي

(١)

المادة: الدراسات الاجتماعية- الصف : السابع - الدور الثاني - الفصل الدراسي الأول - العام الدراسي ٢٠١٨/٢٠١٩م

أجب عن جميع الأسئلة الآتية

السؤال الأول: ضع دائرة حول رمز الإجابة الصحيحة لكل مفردة من المفردات الآتية:

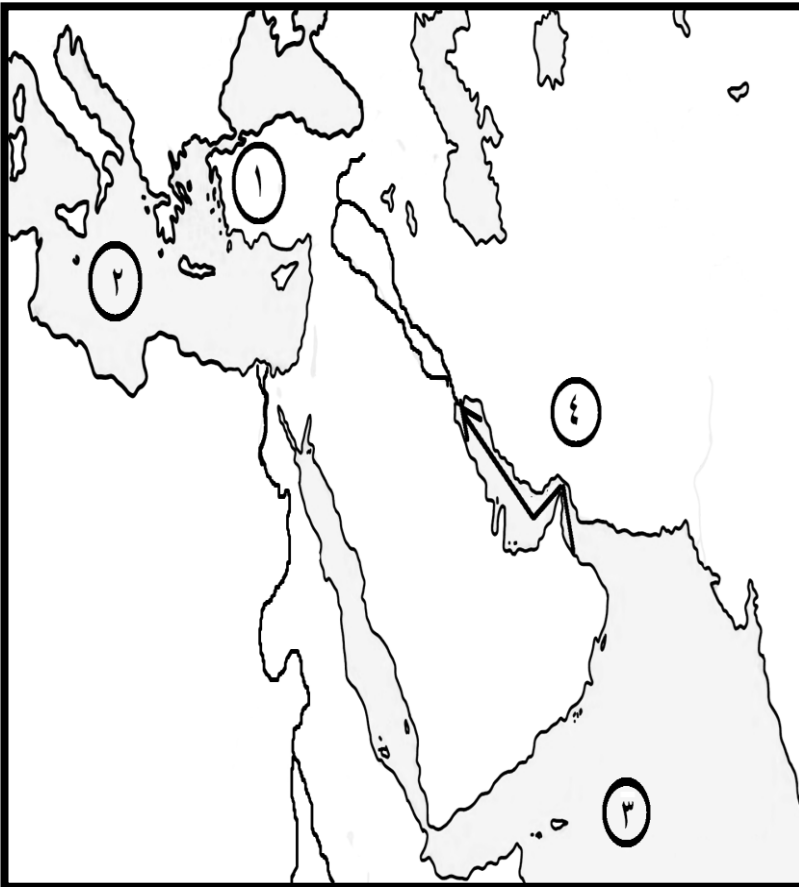
١- أطلقوا على اليمن اسم " بلاد العرب السعيدة " :

أ (اليونان ب (الرومان ج (الفرس د (السومريون

٢- نسبة عدد الذكور إلى الإناث في المجتمع تعرف بالبنية :

أ (العمرية ب (النوعية ج (الاقتصادية د (الاجتماعية

استعن بالخريطة للإجابة على المفردات (٣ ، ٤) :



٣- السفن التي أبحرت من مجان في
المسار المحدد على الخريطة حملت :

أ (العاج ب (الحرير

ج (التوابل د (النحاس

٤- الرقم الذي يشير إلى المحيط الهندي
على الخريطة :

أ (١ ب (٢

ج (٣ د (٤

تابع السؤال الأول:

٥- جميع ما يلي من العوامل البشرية التي تؤثر في توزيع السكان ، ماعدا :

أ (وسائل النقل ب (الهجرة

ج (التضاريس د (الأنشطة الاقتصادية

٦- العامل الرئيس الذي جعل الفرس يتخذون صحار مركزاً لتجارتهم البحرية :

أ (مناخها ب (موقعها ج (مساحتها د (سكانها

٧- دولة ما أقيم أول تعداد فيها عام ٢٠١٠ م ، والثاني عام ٢٠١٥ م ، لذا من المتوقع أن يقام التعداد الثالث عام :

أ (٢٠٢٠م ب (٢٠٢٥م ج (٢٠٣٠م د (٢٠٣٥م

٨- من الأمثلة على الهجرة الخارجية الإجبارية ، الهجرة بسبب :

أ (العمل ب (الدراسة ج (الحروب د (الزواج

٩ - من مصادر دخل الأسرة قديماً :

أ (الوظائف الحكومية ب (تربية الحيوانات

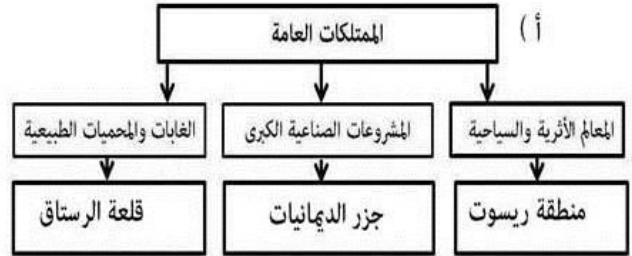
ج (العمل بالمصانع د (الاستثمار في الأسهم المالية

تابع السؤال الأول:

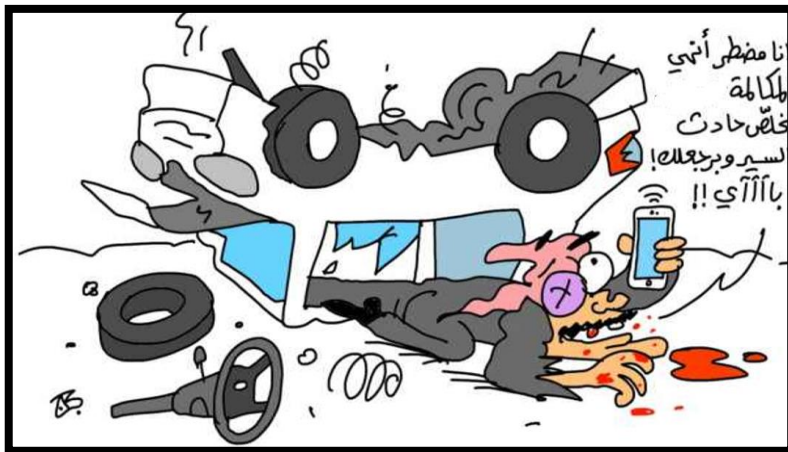
١٠- التدخين أحد المسببات الرئيسية لأمراض :

أ (الرئة) ب (العظام) ج (الأعصاب) د (الدم)

١١- المخطط الذي يوضح التصنيف الصحيح للممتلكات العامة :



١٢- توضح الصورة أمامك مخالفة أحد قواعد السلامة على الطريق :



أ (السرعة الزائدة)
 ب (الازدحام المروري)
 ج (التجاوز الخاطيء)
 د (استخدام الهاتف)

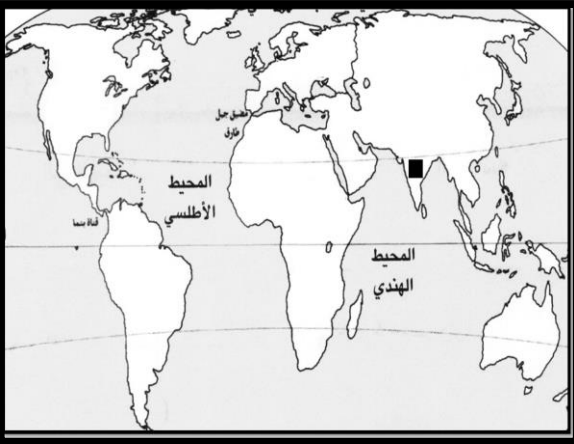
السؤال الثاني :

أولاً : أجب عن الأسئلة الآتية :

- أكتب مقابل كل عبارة من العبارات الواردة في الجدول الآتي المفهوم الدال عليها :

المفهوم	العبارة
.....	١- العصور التي كان الانسان يصنع فيها أدواته من الحجارة الصوانية البسيطة .
.....	٢- الفرق بين أعداد المواليد وأعداد الوفيات للسكان في مجتمع ما في فترة محدودة .
.....	٣- الوعي بقواعد المرور والسلوك الصحيح لتطبيقها .

ثانياً : ١ - ادرس خريطة العالم التي أمامك ، ثم أجب عن الأسئلة التي تليها :



أ - الرمز (■) يشير إلى منطقة ذات تركيز سكاني:
 () مرتفع () منخفض (ضع علامة √)

ب- صف طبيعة المناخ في هذه المنطقة .

٢ - قال صلى الله عليه وسلم " ما ملأ آدمى وعاء شراً من بطنه بحسب ابن آدم لقيمات يقمن صلبه فإن كان لأبد فاعلاً فثلث لطعامه وثلث لشرابه وثلث لنفسه ." .
 - بين مقوم الصحة الجيدة الذي جاء في الحديث الشريف ؟

ثالثاً : رتب الأحداث التاريخية التالية من الأقدم إلى الأحدث :

- () استأنس الانسان الحيوانات
- () ازدياد التبادل التجاري
- () سكن الانسان الكهوف والمغارات
- () استخدام الطوب في البناء

السؤال الثالث :أولا : أجب عن الأسئلة الآتية:

- ١- صنف المكتشفات الأثرية حسب الموقع في الجدول الآتي :
- (الجرار المصنوعة من الفخار ، العقود والخواتم)

المكتشفات الأثرية	الموقع
.....	دمون
.....	بات

- ٢- وضح الأهمية الاقتصادية للآثار .

ثانيا : أذكر نتيجة واحدة ترتبت على ما يأتي :

- ١- التقدم الصحي والاجتماعي للمجتمع.

- ٢ - ممارسة الإنسان العماني القديم لحرفة صهر النحاس .

- ٣- الحفاظ على الممتلكات العامة.

ثالثا- أجب عن الأسئلة الآتية :

- ١- علل / خصصت الأمم المتحدة يوم ١٦ أكتوبر من كل عام للاحتفال بيوم الغذاء العالمي.

- ٢- قارن بين مظاهر التدهور البيئي في الدول الفقيرة والدول الصناعية في الجدول التالي:

الدول الصناعية/ المتقدمة	الدول الفقيرة/ النامية	وجه المقارنة
.....	مظاهر التدهور البيئي

السؤال الرابع :أولاً :

١- توضح الصورة أحد الممتلكات العامة التي تشرف عليها الدولة هي

٢ - أكتب اسم أحد الحضارات التي قامت في بلاد الرافدين .

ثانياً - اقرأ النص ، ثم أجب عن الأسئلة التي تليه :

" لقد أسهم تزايد الطلب على الطاقة من المصادر التقليدية (الخشب والمخلفات النباتية) في تقلص مساحات الغابات في بعض الدول ، فمثلا : فقدت الدول ذات الدخل المنخفض حوالي (٤٥ ألف) كم^٢ من الغابات بين عامي (١٩٩٠ - ٢٠٠٥ م) يضاف إلى ذلك فقدان (٣٨ ألف) كم^٢ في الدول ذات الدخل تحت المتوسط " .

١- أذكر أحد مصادر الطاقة التقليدية .

٢- فسر : تقلص مساحات الغابات .

٣- اقترح حلاً للتغلب على هذه المشكلة .



نموذج إجابة امتحان الصف السابع
للعام الدراسي ١٤٣٩/١٤٤٠ هـ - ٢٠١٨/٢٠١٩ م
الدور الثاني - الفصل الدراسي الاول

المادة: الدراسات الاجتماعية الدرجة الكلية: (٤٠) درجة.
تنبيهه: نموذج الإجابة في (٥) صفحات.

أولاً: إجابة السؤال الموضوعي:

إجابة السؤال الأول					
المفردة	البديل الصحيح	الإجابة	الدرجة	الصفحة	المستوى المعرفي
١	أ	اليونان	١	٣٤	معرفة
٢	ب	النوعية	١	٤٦	معرفة
٣	د	النحاس	١	٢٤	قدرات عليا
٤	ج	٣	١	٥٧	فهم وتطبيق
٥	ج	التضاريس	١	٦٠ ، ٥٩	معرفة
٦	ب	موقعها	١	٢٦	فهم وتطبيق
٧	أ	٢٠٢٠ م	١	٤٠	فهم وتطبيق
٨	ج	الحروب	١	٥٤	فهم وتطبيق
٩	ب	تربية الحيوانات	١	٧٢	معرفة
١٠	أ	الرثة	١	٧٨	معرفة
١١	ج	<p>(ج)</p> <pre> graph TD A[الممتلكات العامة] --> B[الغابات والمحميات الطبيعية] A --> C[المشروعات الصناعية الكبرى] A --> D[المعالم الأثرية والسياحية] B --> E[جزر الدهايات] C --> F[منطقة ريسوت] D --> G[قلعة الرستاق] </pre>	١	٨٢	فهم وتطبيق
١٢	د	استخدام الهاتف	١	٩٢	فهم وتطبيق
المجموع			١٢ درجة		

(٢)

تابع نموذج إجابة امتحان الصف السابع
للعام الدراسي ١٤٣٩/١٤٤٠ هـ - ٢٠١٨/٢٠١٩ م
الدور الثاني - الفصل الدراسي الاول
المادة : الدراسات الاجتماعية

ثانيا: إجابة الأسئلة المقالية:

الدرجة الكلية: (٨) درجات				إجابة السؤال الثاني	
المستوى المعرفي	الصفحة	الدرجة	الإجابة الصحيحة	المفردة	الجزئية
معرفة	١٥	١	العصور الحجرية	١	أولا
معرفة	٥٣	١	الزيادة الطبيعية	٢	
معرفة	٨٩	١	التوعية المرورية	٣	
فهم وتطبيق	٥٩	١	(√) مرتفع	أ / ١	ثانيا
فهم وتطبيق	٥٩	١	كثرة الأمطار (بما يفيد المعنى)	ب / ١	
فهم وتطبيق	٧٧	١	تناول الأطعمة بشكل متوازن وعدم المبالغة فيه (بما يفيد المعنى)	٢	
قدرات عليا	١٦-١٤	٢ نصف درجة لكل مفردة	(٢) استأنس الانسان الحيوانات (٤) ازدياد التبادل التجاري (١) سكن الانسان الكهوف والمغارات (٣) استخدام الطوب في البناء		ثالثا

(٣)

تابع نموذج إجابة امتحان الصف السابع
للعام الدراسي ١٤٣٩/١٤٤٠ هـ - ٢٠١٨/٢٠١٩ م
الدور الثاني - الفصل الدراسي الاول
المادة : الدراسات الاجتماعية

تابع ثانيا: إجابة الأسئلة المقالية:

الدرجة الكلية: (٨) درجات				إجابة السؤال الثالث			
المستوى المعرفي	الصفحة	الدرجة	الإجابة الصحيحة		المفردة	الجزئية	
فهم وتطبيق	٢٣ ، ٣٠	٢	المكتشفات الأثرية	الموقع	١	أولا	
			العقود والخواتم (درجة واحدة)	دمون			
			الجرار المصنوعة من الفخار (درجة واحدة)	بات			
فهم وتطبيق	٨٦	١	تعمل الآثار على تنشيط السياحة (بما يفيد المعنى)		٢		
معرفة	٥١ ، ٥٣	١	انخفاض معدلات الوفيات ، يرتفع أمد الحياة (المطلوب واحدة فقط) (بما يفيد المعنى)		١		
معرفة	٢١	١	أصبح النحاس المادة الأساسية لصنع أدوات الانسان القديم ، تطور صناعة الأسلحة والحلي عما كانت عليه سابقا . (المطلوب واحدة فقط)		٢	ثانيا	
معرفة	٨٦	١	تضمن استمرارية تقديم الخدمات للمواطنين (بما يفيد المعنى)		٣		
فهم وتطبيق	٦٧	١	لتعميق الوعي بالمشكلة الغذائية		١		
فهم وتطبيق	٦٩	١	الدول الصناعية/ المتقدمة	الدول النامية/ الفقيرة	وجه المقارنة	٢	ثالثا
			تلوث البيئة البحرية بما يفيد المعنى (نصف درجة)	تلوث / تدهور الأراضي الزراعية والحياة النباتية الطبيعية بما يفيد المعنى (نصف درجة)			

(٤)

تابع نموذج إجابة امتحان الصف السابع
للعام الدراسي ١٤٣٩/١٤٤٠ هـ - ٢٠١٨/٢٠١٩ م
الدور الثاني - الفصل الدراسي الاول
المادة : الدراسات الاجتماعية

تابع ثانيا: إجابة الأسئلة المقالية:

الدرجة الكلية: (٦) درجات			إجابة السؤال الرابع		
المستوى المعرفي	الصفحة	الدرجة	الإجابة الصحيحة	المفردة	الجزئية
معرفة	٨٢	١	المدرسة / المدارس	١	أولا
معرفة	١٧	١	سومر ، أكاد ، آشور (ذكر واحدة فقط)	٢	
معرفة	٦٩	١	الخشب ، المخلفات النباتية (ذكر واحدة فقط)	١	ثانيا
فهم وتطبيق	٦٩	١	قطع أشجار الغابات من أجل الأخشاب (بما يفيد المعنى)	٢	
قدرات عليا	٦٩	٢	التوعية ، إصدار قوانين ، زرع أشجار ... الخ (يترك للطالب حرية الاجابة) (بما يفيد المعنى)	٣	

يتبع ٥/

(٥)

تابع نموذج إجابة امتحان الصف السابع
للعام الدراسي ١٤٣٩/١٤٤٠ هـ - ٢٠١٨/٢٠١٩ م
الدور الثاني - الفصل الدراسي الاول
المادة : الدراسات الاجتماعية

تابع ثانيا: إجابة الأسئلة المقالية:

إجابة السؤال الخامس		الدرجة الكلية: (٦) درجات			
الجزئية	المفردة	الإجابة الصحيحة	الدرجة	الصفحة	المستوى المعرفي
أولا	١	حضارة أم النار	٢	٣٣	معرفة
		الموقع			
		دولة الامارات العربية المتحدة (درجة واحدة)			
٢	١	الحرفة الرئيسية للسكان	١	٢٨	فهم وتطبيق
		التجارة البحرية (درجة واحدة)			
ثانيا	١	الاستعراض بالسيارة ، التفحيط (ما يفيد المعنى)	١	٩٢	فهم وتطبيق
		ينصحهم بعدم المخاطرة بحياتهم (يترك للطالب حرية الاجابة) (بما يفيد المعنى)			
٢	٢	قدرات عليا	٢	٩٢	قدرات عليا

نهاية نموذج الإجابة